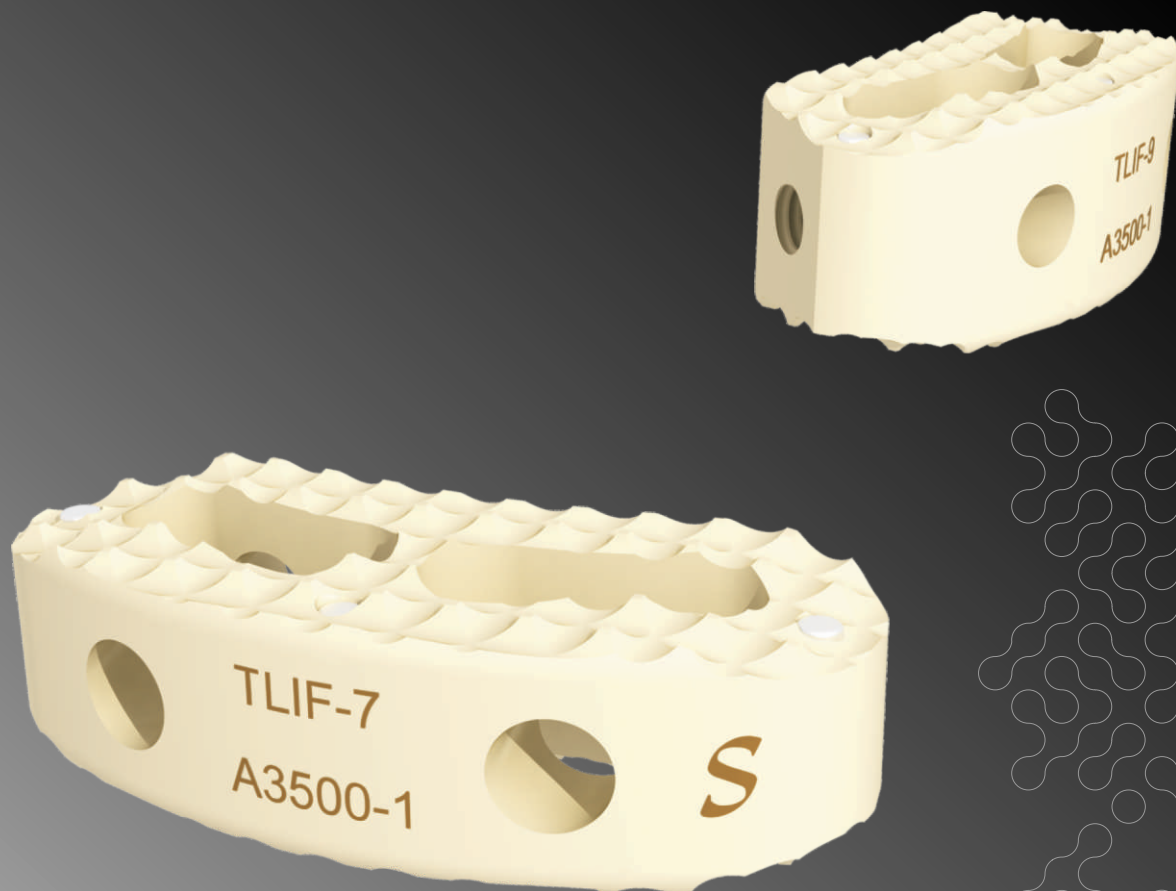


Siluet®

Celda de fusión intersomática lumbar transforaminal
T.L.I.F.



 **NOVAXDMA**
DISPOSITIVOS MEDICOS AVANZADOS

Instrumental



080 007 07

Probador 7 mm.



080 007 09

Probador 9 mm.



080 007 11

Probador 11 mm.



080 007 13

Probador 13 mm.



080 007 80

Probador 15 mm.



080 007 17

Probador 17 mm.



080 004 00 Introducutor



080 020 01 Punch curvo



080 020 04 Punch recto



080 020 02 Guía de introducción



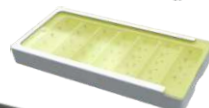
080 005 02 Raspa grande



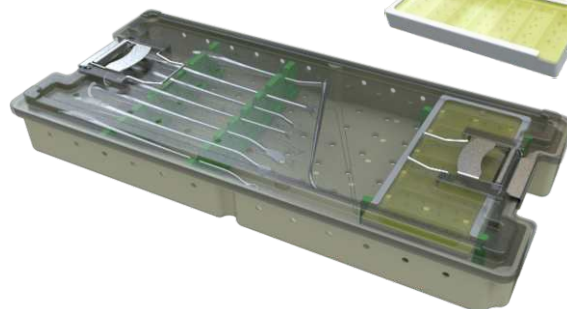
080 005 06 Raspa cureta



080 005 01 Raspa chica



080 002 00 Contenedor de implantes



080 001 00 Contenedor externo

Indicaciones

Enfermedades de la columna en las que esté indicada la espondilodesis segmentaria. Por ejemplo:

- Discopatías degenerativas e inestabilidades vertebrales.
- Intervenciones de revisión por complicaciones de una disectomía previa.
- Pseudoartrosis o espondilodesis fallida.
- Espondilolistesis degenerativa.
- Espondilolistesis ítmica.

Contraindicaciones

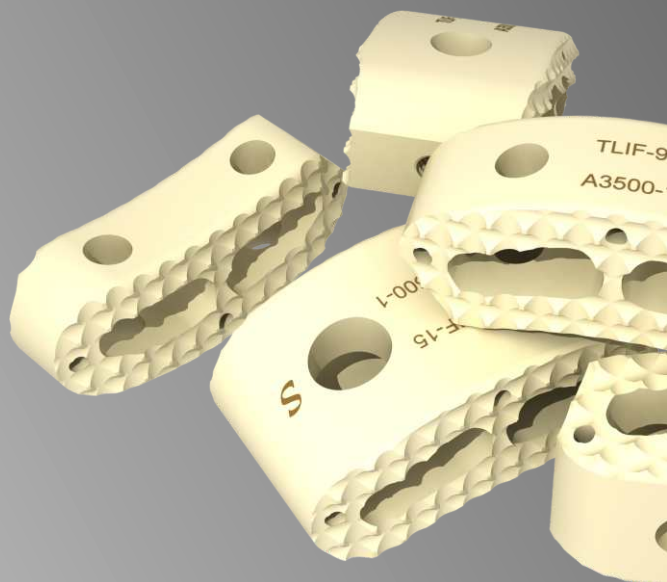
- Fracturas vertebrales somáticas.
- Tumores vertebrales.
- Inestabilidades vertebrales graves.
- Deformidades vertebrales primarias.

Advertencia

La información descrita en este material NO es suficiente para la aplicación clínica inmediata del producto. El mismo exige el aprendizaje práctico con un cirujano experimentado.



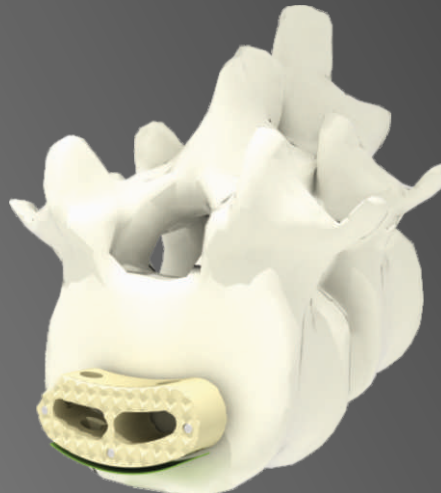
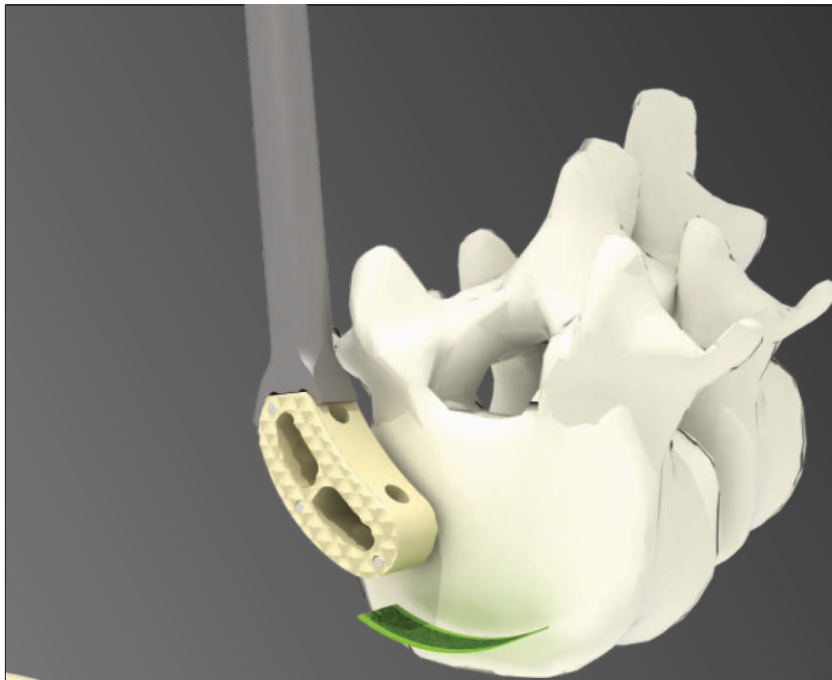
Celda de fusión intersomática lumbar transforaminal



T.L.I.F. es un sistema de instrumentos e implantes radiotransparentes para la fusión intersomática lumbar por vía transforaminal.

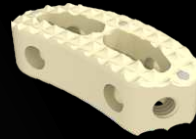
Posee 3 marcadores de titanio para ubicar la posición del implante en los estudios radiológicos y una amplia área para la colocación del injerto.

T.L.I.F. se presenta en PEEK OPTIMA®, polímero con probadas cualidades de biocompatibilidad. La rugosidad de toda la superficie de contacto aumenta la fijación primaria y su perfil está diseñado para facilitar la colocación.



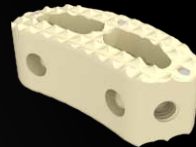
Componentes

La diversidad de tamaños garantiza la adaptación a las necesidades de cada paciente.



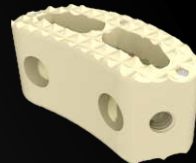
TLIF-7

Celda dorsolumbar en PEEK OPTIMA®, 7 mm.



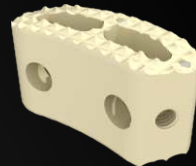
TLIF-9

Celda dorsolumbar en PEEK OPTIMA®, 9 mm.



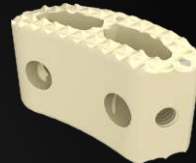
TLIF-11

Celda dorsolumbar en PEEK OPTIMA®, 11 mm.



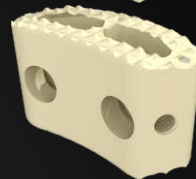
TLIF-13

Celda dorsolumbar en PEEK OPTIMA®, 13 mm.



TLIF-15

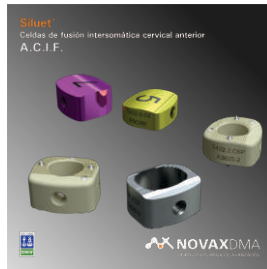
Celda dorsolumbar en PEEK OPTIMA®, 15 mm.



TLIF-17

Celda dorsolumbar en PEEK OPTIMA®, 17 mm.

OTROS PRODUCTOS NOVAXDMA S.A.



DISPOSITIVOS MEDICOS AVANZADOS

NOVAXDMA S.A.
Manuel Fraga 923 -C1427BTS - (+54 11) 4554-6430/1
Ciudad Autónoma de Buenos Aires | Argentina

www.novaxdma.com

