



NOVAXDMA
DISPOSITIVOS MEDICOS AVANZADOS

Sistema de
PLACAS BLOQUEADAS PARA MUÑECA





Índice

- Pag. 03 Placas
- Pag. 06 Tornillos
- Pag. 09 Instrumental
- Pag. 15 Contenedores





Placas Bloqueadas para Muñeca

- 27-2000 Placa autobloqueada de muñeca doble der.
- 27-2001 Placa autobloqueada de muñeca doble izq.
- 27-2002 Placa autobloqueada de muñeca doble larga der.
- 27-2003 Placa autobloqueada de muñeca doble larga izq.





Placas Bloqueadas para Muñeca

- **27-2004** Placa autobloqueada de muñeca doble larga der. estrecha
- **27-2005** Placa autobloqueada de muñeca doble larga izq. estrecha
- **27-2006** Placa autobloqueada de muñeca doble corta der. estrecha
- **27-2007** Placa autobloqueada de muñeca doble corta izq. estrecha





Placas Bloqueadas para Muñeca

- **27-1000** Placa autobloqueada de muñeca simple der.
- **27-1001** Placa autobloqueada de muñeca simple izq.
- **27-1002** Placa autobloqueada de muñeca simple larga der.
- **27-1003** Placa autobloqueada de muñeca simple larga izq.





Tornillos

- 25-1008 Tornillo para placa hex. 1.5 \varnothing 2,5 x 8 mm
- 25-1010 Tornillo para placa hex. 1.5 \varnothing 2,5 x 10 mm
- 25-1012 Tornillo para placa hex. 1.5 \varnothing 2,5 x 12 mm
- 25-1014 Tornillo para placa hex. 1.5 \varnothing 2,5 x 14 mm
- 25-1016 Tornillo para placa hex. 1.5 \varnothing 2,5 x 16 mm
- 25-1018 Tornillo para placa hex. 1.5 \varnothing 2,5 x 18 mm
- 25-1020 Tornillo para placa hex. 1.5 \varnothing 2,5 x 20 mm
- 25-1022 Tornillo para placa hex. 1.5 \varnothing 2,5 x 22 mm
- 25-1024 Tornillo para placa hex. 1.5 \varnothing 2,5 x 24 mm
- 25-1026 Tornillo para placa hex. 1.5 \varnothing 2,5 x 26 mm
- 25-1028 Tornillo para placa hex. 1.5 \varnothing 2,5 x 28 mm
- 25-1030 Tornillo para placa hex. 1.5 \varnothing 2,5 x 30 mm

- DR1-25-08 Tornillo doble rosca hex. 1.5 \varnothing 2,5 x 8 mm
- DR1-25-10 Tornillo doble rosca hex. 1.5 \varnothing 2,5 x 10 mm
- DR1-25-12 Tornillo doble rosca hex. 1.5 \varnothing 2,5 x 12 mm
- DR1-25-14 Tornillo doble rosca hex. 1.5 \varnothing 2,5 x 14 mm
- DR1-25-16 Tornillo doble rosca hex. 1.5 \varnothing 2,5 x 16 mm
- DR1-25-18 Tornillo doble rosca hex. 1.5 \varnothing 2,5 x 18 mm
- DR1-25-20 Tornillo doble rosca hex. 1.5 \varnothing 2,5 x 20 mm
- DR1-25-22 Tornillo doble rosca hex. 1.5 \varnothing 2,5 x 22 mm
- DR1-25-24 Tornillo doble rosca hex. 1.5 \varnothing 2,5 x 24 mm
- DR1-25-26 Tornillo doble rosca hex. 1.5 \varnothing 2,5 x 26 mm
- DR1-25-28 Tornillo doble rosca hex. 1.5 \varnothing 2,5 x 28 mm





Tornillos

- TE-01-12 Tornillo vástago de expansión hex. 1.5 x 12 mm
- TE-01-14 Tornillo vástago de expansión hex. 1.5 x 14 mm
- TE-01-16 Tornillo vástago de expansión hex. 1.5 x 16 mm
- TE-01-18 Tornillo vástago de expansión hex. 1.5 x 18 mm
- TE-01-20 Tornillo vástago de expansión hex. 1.5 x 20 mm
- TE-01-22 Tornillo vástago de expansión hex. 1.5 x 22 mm
- TE-01-24 Tornillo vástago de expansión hex. 1.5 x 24 mm
- TE-01-26 Tornillo vástago de expansión hex. 1.5 x 26 mm
- TE-01-28 Tornillo vástago de expansión hex. 1.5 x 28 mm
- TE-01-30 Tornillo vástago de expansión hex. 1.5 x 30 mm

- TC-35-10 Tornillo cortical $\varnothing 3.5$ x 10 mm
- TC-35-12 Tornillo cortical $\varnothing 3.5$ x 12 mm
- TC-35-14 Tornillo cortical $\varnothing 3.5$ x 14 mm
- TC-35-16 Tornillo cortical $\varnothing 3.5$ x 16 mm
- TC-35-18 Tornillo cortical $\varnothing 3.5$ x 18 mm
- TC-35-20 Tornillo cortical $\varnothing 3.5$ x 20 mm
- TC-35-22 Tornillo cortical $\varnothing 3.5$ x 22 mm
- TC-35-24 Tornillo cortical $\varnothing 3.5$ x 24 mm
- TC-35-26 Tornillo cortical $\varnothing 3.5$ x 26 mm
- TC-35-28 Tornillo cortical $\varnothing 3.5$ x 28 mm
- TC-35-30 Tornillo cortical $\varnothing 3.5$ x 30 mm





Tornillos

- **TC-35-10B** Tornillo cortical bloqueado \varnothing 3.5 x 10 mm
- **TC-35-12B** Tornillo cortical bloqueado \varnothing 3.5 x 12 mm
- **TC-35-14B** Tornillo cortical bloqueado \varnothing 3.5 x 14 mm
- **TC-35-16B** Tornillo cortical bloqueado \varnothing 3.5 x 16 mm
- **TC-35-18B** Tornillo cortical bloqueado \varnothing 3.5 x 18 mm
- **TC-35-20B** Tornillo cortical bloqueado \varnothing 3.5 x 20 mm
- **TC-35-22B** Tornillo cortical bloqueado \varnothing 3.5 x 22 mm
- **TC-35-24B** Tornillo cortical bloqueado \varnothing 3.5 x 24 mm
- **TC-35-26B** Tornillo cortical bloqueado \varnothing 3.5 x 26 mm
- **TC-35-28B** Tornillo cortical bloqueado \varnothing 3.5 x 28 mm
- **TC-35-30B** Tornillo cortical bloqueado \varnothing 3.5 x 30 mm





- **060 006 01** Pinza de Verbrugge autocentrante sujeción hueso (150 mm) (opcional)



- **060 006 02** Pinza de reducción chica dentada a cremallera (140 mm) (opcional)



- **060 006 03** Pinza de reducción grande dentada autocentrante (170 mm) (opcional)

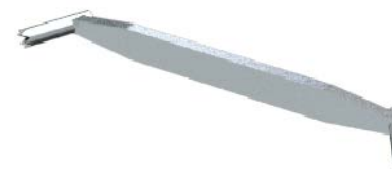


- **060 006 11** Pinza de sujeción para placa (opcional)





- 060 038 02 Separadores de hohmann 8x160
- 060 038 03 Separadores de hohmann anchos 15x120
- 060 017 00 Grifa
- 060 018 07 Guía de mecha $\varnothing 2.0$ y $\varnothing 2.7$





- 060 036 04 Medidor de profundidad
- 060 010 06 Varilla para medidor de profundidad
- 060 008 02 Atornillador 2,5 mm corto
- 060 025 03 Torquímetro descartable hex 2,5
- 060 025 04 Torquímetro descartable hex 1,5





- **060 008 34** Atornillador hex. 1,5 corto con acople rápido
- **060 012 00** Mango para atornillador con acople rápido
- **060 015 01** Mecha 2,0
- **060 015 03** Mecha 2,5
- **060 015 14** Mecha 3,5 (opcional)
- **060 015 38** Mecha 2,7 (opcional)
- **060 035 23** Macho Cortical Ø 2,7 para acople rápido (opcional)
- **060 035 24** Macho Cortical Ø 3,5 para acople rápido (opcional)





Instrumental

- 270 018 32 Guía de perforado 2,5mm descartable
- 270 018 33 Guía de perforado 3,5mm descartable
- 270 018 34 Guía de perforado 2,5mm descartable
- 270 018 35 Guía de perforado 3,5mm descartable
- 060 107 01 Tornillo fijación para plantilla de perforado
- 060 018 46 Guía de mecha para plantilla de perforado





- **060 018 51** Plantilla de perforado simple izquierda
- **060 018 52** Plantilla de perforado simple derecha
- **060 018 53** Plantilla de perforado doble derecha
- **060 018 54** Plantilla de perforado doble izquierda
- **060 018 55** Plantilla de perforado doble izquierda estrecha
- **060 018 56** Plantilla de perforado doble derecha estrecha



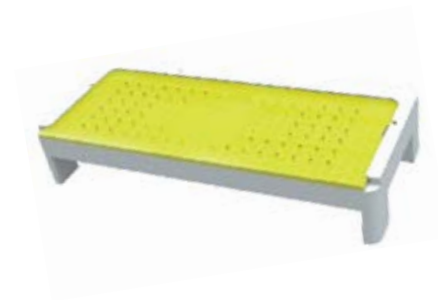


Contenedores

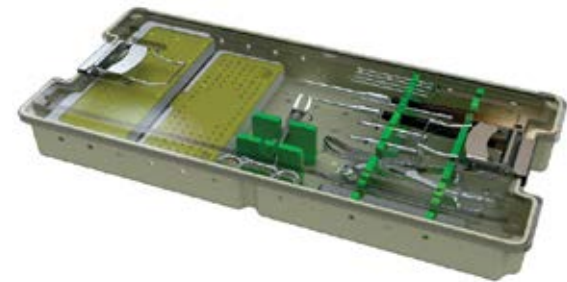
- 060 002 43 Contenedor de placas de muñeca



- 060 002 00 Contenedor de implantes de muñeca



- 060 001 00 Bandeja de instrumental



Sistema de
PLACAS BLOQUEADAS PARA MUÑECA



NOVAXDMA
DISPOSITIVOS MEDICOS AVANZADOS



Novax DMA 2012 - Manuel Fraga 923, Ciudad de Bs. As. - Argentina
Tel/Fax:(011) 4554-6430

